

TotalEnergies



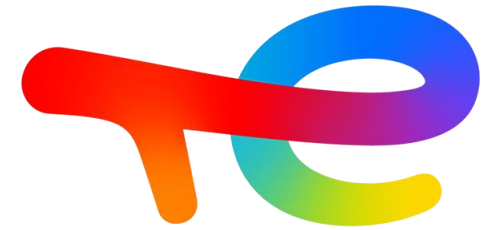
Centrale solaire de Villeparisis et Courtry (77)

Présentation à la CSS

Vendredi 20 mai 2022

Sommaire

1. Présentation de TotalEnergies Renouvelables France
2. Rappels sur le photovoltaïque
3. Présentation du projet de centrale solaire au sol



TotalEnergies





TotalEnergies



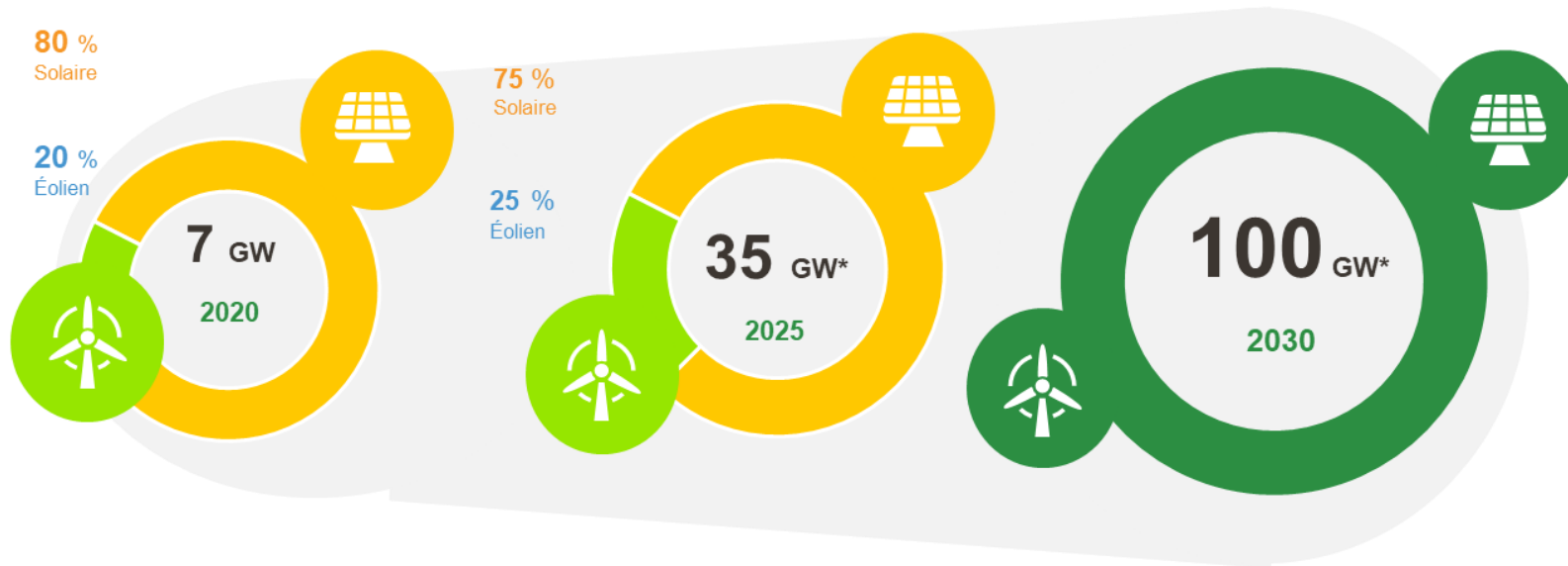
01.

Présentation de TotalEnergies Renouvelables France

Des objectifs clairs dans les ENR



TotalEnergies



TotalEnergies a des ambitions claires :

- Plus d'énergies
- Moins de CO₂
- Intégrer le top 5 des acteurs mondiaux des renouvelables



+2 milliards \$/an d'investissement dans l'électricité et les renouvelables



Devenir une **compagnie multi-énergies**



Présent dans les renouvelables depuis 2011



40% d'électricité dans le mix énergétique des ventes de TotalEnergies d'ici 2050



Croissance la plus rapide sur les énergies vertes parmi les majors européennes de l'énergie



En voie de couvrir, par de l'électricité renouvelable, tous les besoins de ses sites industriels en Europe d'ici 2025, et aux États-Unis



2000 sites de TotalEnergies déjà solarisés dans le monde



Équipes et expertise sur l'ensemble de la chaîne de valeur de l'électricité



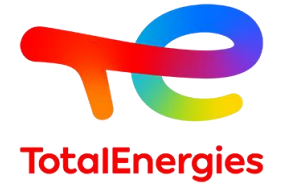
TotalEnergies



02.

Rappels sur le photovoltaïque

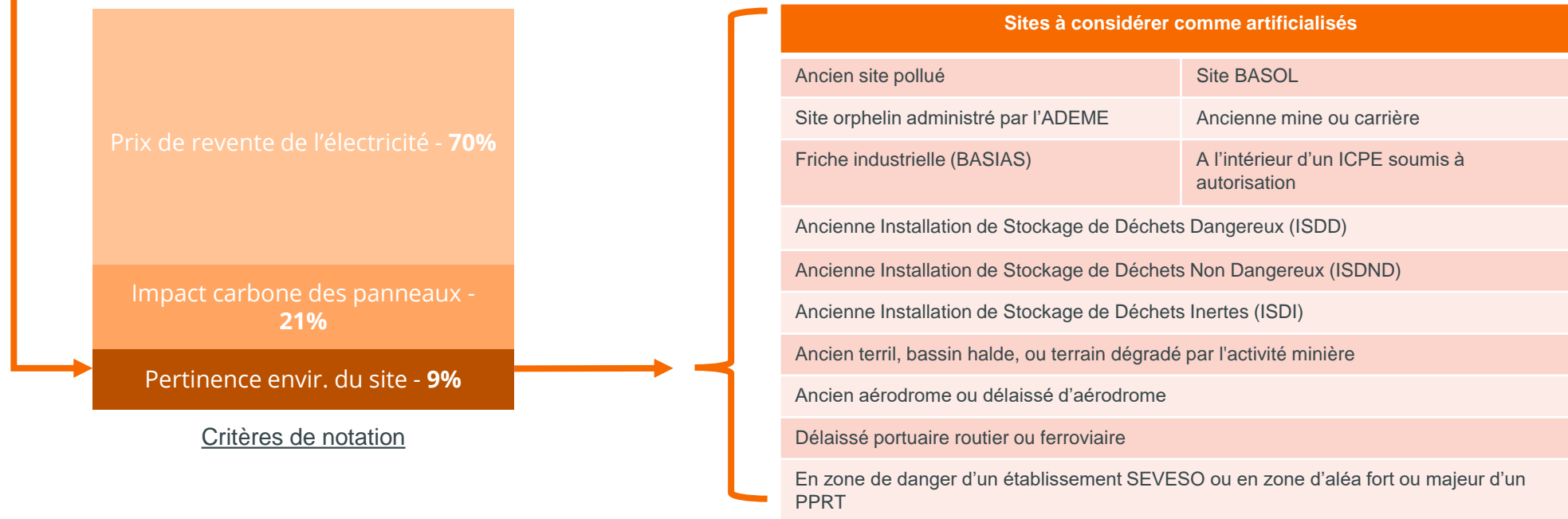
Le cadre réglementaire du photovoltaïque



- Appels d'offres de la Commission de régulation de l'Énergie tous les 6 mois

• Nécessité de disposer d'un permis de construire pour candidater aux appels d'offres

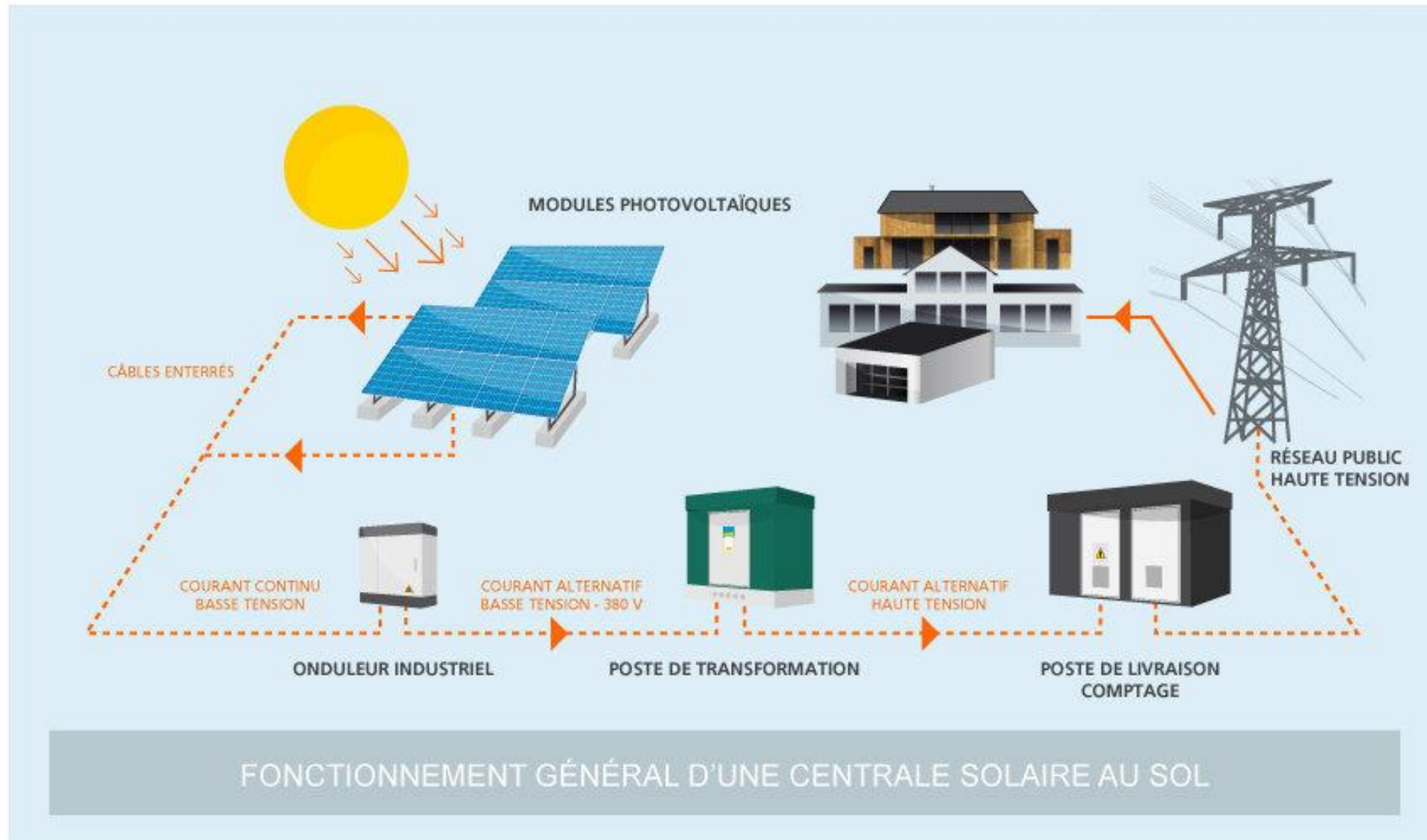
• Valoriser des sites déjà artificialisés via le critère de « Pertinence Environnementale »



Principe de fonctionnement d'une centrale photovoltaïque



TotalEnergies





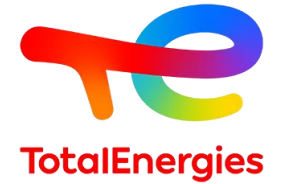
TotalEnergies



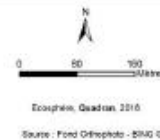
03.

Présentation du projet de centrale solaire au sol

Localisation des enjeux écologiques

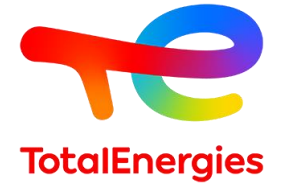


Niveaux d'enjeu



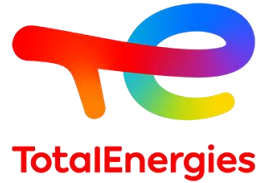
Habitat	Enjeu habitat	Enjeu flore	Enjeu faune	Enjeu écologique global
Bassin artificiel	Faible	Faible	Faible	faible
Etang	Faible	Faible	Faible	faible
Mare sans végétation	Faible	Faible	Faible	faible
Roselière haute	Faible	Faible	Faible	faible
Saulaie arbustive	Faible	Faible	Faible	faible
Végétation prairiale entretenue	Faible	1 espèce à enjeu régional « Moyen » : Gesse hérissée – enjeu stationnel moyen	Faible	faible
Friche mésoxérophile sur remblais	Faible	1 espèce à enjeu régional « Moyen » : Gesse hérissée – enjeu stationnel moyen	1 espèce à enjeu « moyen » : l'Œdipode émeraude Enjeu stationnel moyen	Moyen
Jardin ornemental	Faible	1 espèce à enjeu « Moyen » : Orchis à deux feuilles - enjeu stationnel ponctuellement Moyen	1 espèce à enjeu « Moyen » : le Bouvreuil pivoine – enjeu stationnel Moyen	Moyen
Plantations arborées et arbustives	Faible	1 espèce à enjeu régional « Moyen » : Gesse hérissée – enjeu stationnel Moyen	2 espèces à enjeu « moyen » : la Linotte mélodieuse et la Tourterelle des bois – enjeu stationnel Moyen	Moyen
Jeune boisement rudéral	Faible	Faible	Faible	faible
Route, bâti, remblai et déblai sans végétation	Faible	Faible	Faible	faible

Principales données de la centrale solaire



	Puissance du projet Surface à bail	4,477 MWc 4,9 ha
	Nombre de panneaux solaire Surface de panneaux	10 920 22 146 m²
	Productible estimé Production théorique	1 150 kWh/kWc/an 5 149 MWh/an
	Consommation électrique/an	2 668 habitants
	Economie de CO2 rejeté	1 838 tonnes/an

Composantes de la centrale solaire



- Lutte contre les incendies
 - Equipements d'arrêt d'urgence au niveau des PRT et du PDL et présence d'extincteurs à poudre
 - Dispositif de coupure d'urgence accessible de l'extérieur de chaque coffret électrique
 - Bassin de rétention situé au sud de la centrale solaire qui servira de réservoir à incendie
 - Les services de secours et de lutte contre l'incendie utiliseront les accès, les pistes périphériques et transversales du site
- Clôture périphérique grillagée pour la sécurité et la sûreté de la centrale photovoltaïque mais perméable aux déplacements des petits mammifères
- Accès depuis l'entrée principale du site d'IWS Suez, située au nord-ouest de la centrale

Intégration paysagère de la centrale solaire



TotalEnergies

